

\*\*\*\* CHALET GÉRARD IN WOLKENSTEIN

# KLEINES JUWEL VOR GRANDIOSEMER BERGKULISSE

Oberhalb von Wolkenstein, auf 2.000 Meter Höhe, liegt vor der markanten Kulisse des Langkofels und der Sellatürme das bezaubernde Chalet Gérard. Mit viel Liebe und Gefühl komplett neu errichtet, ist es weit über das Grödner Tal hinaus ein Geheimtipp für Feinschmecker und Naturliebhaber.

Wer noch vor einem Jahr die Serpentine bis hinauf zum Grödner Joch gefahren ist, fand dort ein vollkommen anderes Gebäude vor. Am 23. März wurde mit dem Ende der Wintersaison geschlossen, in wenigen Tagen komplett ausgeräumt und bereits zwei Wochen später war der alte Bau aus dem Jahr 1978 abgerissen. Vier Monate hat der Wiederaufbau gedauert. Seit dem 10. August dieses Jahres heißt es bei Familie Mussner wieder: Willkommen im Chalet Gérard! Nun liegt das rundum erneuerte Hotel wie ein kleines Juwel inmitten einer fantastischen Berglandschaft. Bereits von Weitem fällt das Gebäude sofort ins Auge. Es ist nicht allein die einzigartige Lage, sondern auch die außergewöhnliche Formgebung, die das Chalet unverkennbar macht. Vor allem das Dach, die großen, sich zum Tal öffnenden Fensterfronten und die abgerundete Fassade verleihen der



## ARCHITEKT RUDOLF PERATHONER

Am 19. September 1975 in Bozen geboren, begann Rudolf Perathoner nach dem Besuch der Kunstlehranstalt Wolkenstein - St. Ulrich sein Architekturstudium an der Leopold-Franzens-Universität Innsbruck. Seit 2004 besteht das Architekturbüro Perathoner Wolkenstein. Der junge Architekt hat sich auf die Projektierung von Urbanistikbauten, Wohnbauten, Öffentliche Bauten und Innenarchitektur spezialisiert. Zu seinen bisherigen Arbeiten zählen das Cafe Frainela, die gesamte Inneneinrich-

tung des Hotels Nives in Wolkenstein, die Inneneinrichtung des Hotels Continental Wolkenstein, das Hotel Mignon Wolkenstein, das Kulturzentrum Tublá da Nives in Wolkenstein, die Planung zur Aufstiegsanlage Danterceppiesbahn Wolkenstein, das bereits genehmigte Projekt zur Langkofelbahn, die Talstation der Raschötzer Bahn St. Ulrich, die in Zusammenarbeit mit Arch. Armin Kostner geplant wurde, sowie weitere Projekte. [info@archperathoner.com](mailto:info@archperathoner.com) | [www.archperathoner.com](http://www.archperathoner.com)

Architektur eine außergewöhnlich sanfte Note. „Die Überlegungen, die zu dieser Dachlandschaft führten, war eine Suche nach Annäherung an die natürliche Landschaft. Die Inspiration dazu war das umliegende sanfte Gelände mit den Almwiesen. Die Dachlandschaft sollte mit der weichen Umgebung verschmelzen“, erklärt Architekt Rudolf Perathoner. Einen starken Kontrast bildet dazu indessen die schroffe Berglandschaft im Hintergrund.

#### NEUES HAUS VOLLER TRADITIONEN

Die Familientradition ist lang. Viele der Stammgäste kommen seit über 30 Jahren ins Haus. Sie genießen den familiären Flair, die ausgezeichnete Küche und die Herzlichkeit ihrer Gastgeber. Die Eltern Gérard, früher erfolgreicher Ski-Rennfahrer, und Mama Helga betrieben zunächst eine kleine Almhütte und den Lift daneben. Später wurde das größere Gebäude errichtet, der Skilift ist längst abgerissen. Nun hat

mit Nives und Alexa Mussner die junge Generation der Familie den Betrieb übernommen. „Es war der richtige Zeitpunkt für etwas Neues. Wir wollten umbauen und suchten nach einer Idee, die sich weiterhin in die Berglandschaft von 2.000 Meter Höhe einfügt, den Stil des Chalets beibehält, damit sich der Gast mitten in den Bergen fühlt, nicht zu rustikal wirkt und dennoch sollte es ein Haus voller Flair und mit einer gewissen Eleganz werden“, betonen die beiden Schwestern. Sie kontaktierten Architekt Rudolf Perathoner, da ihnen seine bisherigen Arbeiten aufgefallen waren.

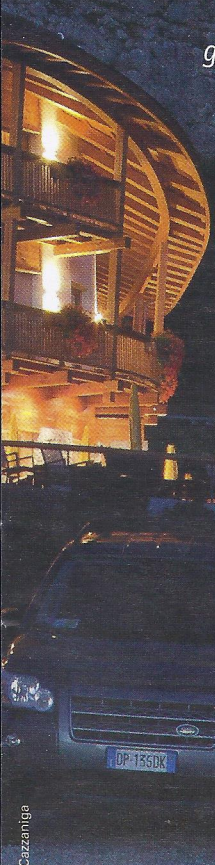
#### EIN JAHR VOLLER EMOTIONEN UND NEUIGKEITEN

Leidenschaft trifft es wohl am besten. Dies war die zentrale Antriebskraft, um dieses ambitionierte Projekt oberhalb von Wolkenstein zu verwirklichen. Leidenschaft bei allen Beteiligten, sei es bei den

Bauherren, wie beim Planer und seinem Team. Auch jetzt noch, Monate nach der Fertigstellung, ist sie bei allen zu verspüren. Es war ein lange geplantes Vorhaben, akribisch bedacht und bis in die kleinsten Details geplant. Zuvor hatte der junge Architekt Perathoner den Hotel- und Gasthofbetrieb beobachtet, um auf den Gewohnheiten und Bedürfnisse aufbauen zu können und sie ins Projekt einfließen zu lassen. Vor rund zwei Jahren hatten sich Nives und Alexa Mussner das erste Mal mit dem Architekten Rudolf Perathoner getroffen. „Wir haben ihm mit dem Entwurf freie Hand gelassen, und das war eine sehr gute Entscheidung! Wir wünschten uns ein stimmiges, harmonisches Gesamtkonzept für Innen und Außen. Bereits die ersten Skizzen haben uns gleich überzeugt. Wir waren begeistert“, betont Nives Mussner. Die Umsetzung erfolgte fast identisch wie im ersten Entwurf vorgeschlagen. Nur ein zuerst geplanter Zimmertrakt ▶

*„Naturbedürfnis und Naturgefühl will der moderne Mensch in seinem Wohnen ausgedrückt wissen. Natur nicht als Attrappe um das Haus herum, sondern das Haus selbst als Sonne atmender Organismus, mit seinen Organen den Tageszeiten zugewandt, gelockert in den Gliederungen des Grundrisses, mit großen Ausblicken auf die Landschaft, ein gleichsam zum Wesen erhobener Schnittpunkt all des Schönen außen.“*

Lois Welzenbacher (1923)



im ersten Obergeschoss wurde nicht realisiert. An dessen Stelle rückte ein kleiner Wellnessbereich mit direktem Zugang auf die Wiesen hinter dem Gebäude, das sich im Landschaftsschutzgebiet befindet. Dennoch wurde das vorgelegte Projekt von der Landschaftsschutzkommission ohne größere Auflagen auf Anhieb genehmigt.

#### ENGAGIERTE GASTGEBERFAMILIE

Das Hotel bietet zwölf komfortable und gemütliche Zimmer und Suiten, ein Restaurant mit Cafeteria und einer talwärts liegenden, großen Panorama-Sonnenterrasse, eine gemütliche Lounge mit offenem Kamin und Panoramablick, eine kleine Wellness-Oase mit Sauna und Dampfbad, Fitnessraum, Kinderspielzimmer sowie eine große Garage mit direktem Zugang in den Ski-Abstellraum. Das Chalet Gérard ist bekannt für seine gute Küche. Mit nur neun Zimmern war der Gasthof bisher vor allem auf den Restaurantbetrieb ausgerichtet. Mit den nunmehr 25 Betten in zwölf Zimmern wurde ein harmonisches Gleichgewicht der beiden Bereiche geschaffen.

Auch wegen der traumhaften Lage, die ideal zum Relaxen, Klettern, Mountainbiken und Wandern im Sommer ist und im Winter direkte Verbindung zu den Skipisten bietet, kommen viele der Gäste seit Jahrzehnten ins Haus. Sie genießen den persönlichen Kontakt mit der Gastgeberfamilie sowie den hervorragenden Service. So war es bisher und so soll es auch bleiben. Mit Hingabe gehen alle Beteiligten an ihre Arbeit. Dies ist für alle zu spüren und zu sehen. Liebevolle Details, einige stammen noch aus dem alten Gasthaus, sind sparsam, aber dekorativ im gesamten Gebäude zu finden. Sie verschönern jeden Raum das gewisse Etwas. Auf alles Pompöse, Auffallende und Überladene wurde bewusst verzichtet. Schlicht, zweckbestimmt und in natürlichen Farben strahlt der komplette Bau Harmonie und Behaglichkeit aus. So ist es nicht verwunderlich, dass sich auch die vielen Stammgäste im neuen Gebäude sofort heimisch fühlen. Der Eingangsbereich ähnelt dem alten, die Jägerstube ist ebenso romantisch und einladend wie im alten Haus und auch die Küche wird nach wie vor von



Eine Panorama-Aussicht zum Verweilen:  
Blick aus dem Chalet Gérard.



Wenn im Freien das Wetter tobt, kommt im Inneren flackerndes Feuer umso mehr zur Geltung.

## ELEN

DR. ING. INGO MAIR

ING.-BÜRO FÜR HEIZUNG, LÜFTUNG, BE- UND  
ENTWÄSSERUNG, ELEKTRO UND BRANDSCHUTZ

La Selva-Str. 5 | 39048 Wolkenstein  
Tel. 0471 773 395 | Fax 0471 773 962  
Mobil: 348 403 3526 | [info@elen.info](mailto:info@elen.info)



# kometal

stahl und blech am bau

völs und seis am schlern \_ tel. 0471 707 258  
[www.kometal.info](http://www.kometal.info) \_ [kometal@rolmail.net](mailto:kometal@rolmail.net)



der Mama geführt. Die Küche wurde sehr großzügig angelegt, um genügend Bewegungsfreiheit für die Köche zu schaffen. Der davor liegende Verbindungsgang mit beidseitigem, automatischem Ausgang ermöglicht dem Service einen schnellen und direkten Weg ins Restaurant, das Café, die Jägerstube und zur Terrasse.

#### HARMONIE DURCH NATURMATERIALEN

Das neue Gebäude ist nach Süd-Osten ausgerichtet. Die neue Form, die Fassaden und das Dach sind typische Merkmale eines Chalets und passen sich der umliegenden Geländeformation an. Nicht nur durch seine weichen Formen, auch durch die verwendeten Materialien fügt sich das Gebäude harmonisch in die Umgebung ein. Sie richten sich nach den ortsüblichen Materialien. Die bevorzugten Materialien sind Holz, Stein und Glas, eine Dreiteilung mit Symbolgehalt: das Glas ist das Fenster zur Natur, Dolomitgestein bezieht sich auf den in

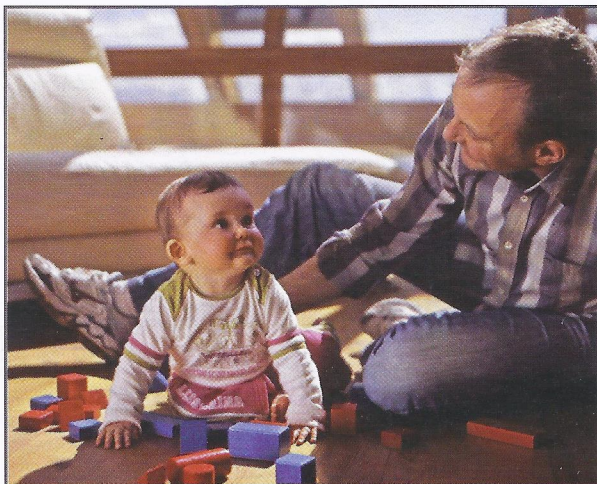


Garant für erstklassige Gastfreundschaft: Die beiden Schwestern Nives und Alexa Mussner.



## ERLACHER

Waidbruck/Ponte Gardena  
www.erylacher.it – info@erylacher.it – T 0471 654-308



**SCHWEIGKOFLER** GmbH  
bau & immobilien

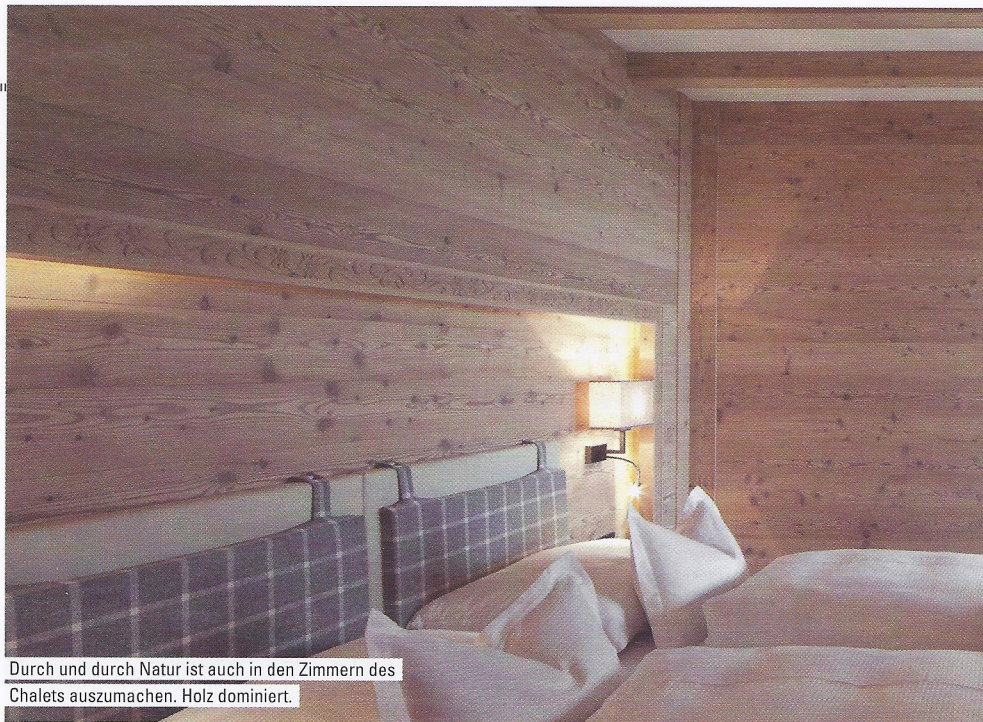
**AUSFÜHRUNG DER BAUMEISTERARBEITEN**

Am Kuntersweg 15 | 39040 Kollmann-Barbian (BZ)  
Tel. 0471 65 40 85 – Fax 0471 65 45 90  
info@schweigkofler.it – [www.schweigkofler.it](http://www.schweigkofler.it)

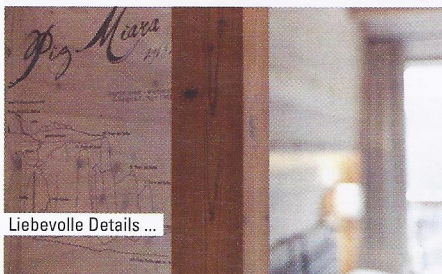
der Nähe liegenden Sellastock und das Holz auf die angrenzende Waldlandschaft. Die Fassade wurde mit Dolomitgestein verblendet. In gleicher Weise ist auch der Treppenaufgang in Obergeschoss gestaltet. Absatzfrei fügen sich die gebogenen Scheiben aus Isoliergläsern mit Dreifachverglasungen ein, die der abgerundeten Fassadenform angepasst wurden. Der enorme Arbeitsaufwand zur Realisierung der Details hat sich gelohnt: Wie durch einen großen Bilderrahmen schauen die Gäste durch die großen Fensterfronten in die einzigartige Hochgebirgswelt und hinab ins Grödnertal.

Die gesamte Dacheindeckung wurde in Holzschindeln ausgeführt. Die sehr zeitaufwändige Ausführung dieser besonderen Dachform war eine große Herausforderung für die Zimmerei Mario Sacco Lignosystem. Das gesamte Dach wurde besonders wärmegeämmt, um den extremen klimatischen Bedingungen dieses Ortes gerecht zu werden. Es ist mit einer doppelt hinterlüfteten Schalungsbahn versehen, um eine zusätzliche Sicherheit für die Dachhaut zu gewährleisten.

Die Wände bestehen aus Ziegelmauerwerk. Sämtliche Tür- und Fensterelemente sind aus Holz gefertigt. Teile der Fassade wurden verputzt und mit einer Holzlatzang in Lärchenholz eingekleidet. Der Neubau wurde nach dem Klimahaus-Standard „B“ ausgeführt.



Durch und durch Natur ist auch in den Zimmern des Chalets auszumachen. Holz dominiert.



Liebevolle Details ...



... verleihen dem Chalet Gérard ...

*Wir danken für das uns entgegengebrachte Vertrauen und die angenehme Zusammenarbeit.*

Ausführung aller Zimmermannsarbeiten

**LIGNO SYSTEM KG**  
 Scurciá Str. 52  
 39046 ST.ULRICH  
 Tel. + Fax 0471 786018  
 Cell. 335 5891910

[www.lignosystem.it](http://www.lignosystem.it)

**Schmiedemeister Fabbro**

**Senoner Hannes**

Ausführung der Außengeländer, Eisentüren und sonstige Schmiede- und Schlosserarbeiten

Str. Rezia 329 · 39046 St. Ulrich  
 Tel.: 0471 786394 · Cell.: 333 3993490

*„Wir danken für die gute Zusammenarbeit und wünschen der Familie Mussner viel Erfolg!“*

**Wiesler**  
 Tischlerei

Handwerkerzone 18  
 39022 Algund  
 Tel. 0473 448 882  
 Fax 0473 208 182  
[info@wiesler.it](mailto:info@wiesler.it) | [www.wiesler.it](http://www.wiesler.it)



### BEHAGLICH WIE ZU HAUSE

Alle Gästezimmer mit einer Mindestgröße von 26 Quadratmetern sind sehr komfortabel und bequem eingerichtet. Auch hier legte der Architekt besonderen Wert auf die Gesamtharmonie. Jedes Detail stimmt, jeder Raum erhielt seinen besonderen Flair, das immer wieder an die Umgebung und die Tradition des Hauses erinnert und es so unverwechselbar macht. Viele der Gäste sind begeisterte Bergsteiger, deshalb ist in jedem Zimmer eine Kletterroute in Spiegelglas eingelassen. Die Badezimmer sind mit Badewanne und/oder Dusche ausgestattet, alle Zimmer haben Internetanschluss und Satellitenfernsehen. Die Doppelzimmer haben einen Balkon oder Terrasse mit Panoramablick. Am größten ist mit 34 Quadratmetern die Junior Suite.

### NEUBAU IN REKORDZEIT

Genau vier Monate vom Abriss bis zum Einzug, ein derartiges Bauvorhaben in diesem Umfang scheint unmöglich. Doch es hat geklappt, der Dank gilt allen Beteiligten. „Ohne das super Team wäre der Bau in dieser Zeit nicht fertiggestellt worden“, betont Architekt Perathoner. Es wurde so perfekt wie möglich vorausgeplant, bestellt und ein präziser, sehr strenger Terminplan vorbereitet. Doch dies würde nichts nützen, wenn die



... ein außergewöhnliches Flair.



Gerard Mussner widmet sich seinem Schäferhund.



#### Rubner Türen AG

Handwerkerzone 10, I - 39030 Kiens

Tel. +39 0474 563 222 | Fax +39 0474 563 100

info@tueren.rubner.com | www.tueren.rubner.com

Lieferung und Montage der Innentüren aus Holz

Innovativer Sonnenschutz hat einen Namen:

# HELLA

Jalousien. Markisen. Rolläden.

- 39055 Leifers, Wurzerzone 22, Tel. 0471-195 160 0, bozen@hella.info
- 39031 Bruneck, Rienzfeldstraße 30, Tel. 0474-555 886, bruneck@hella.info

[www.hella.info](http://www.hella.info)

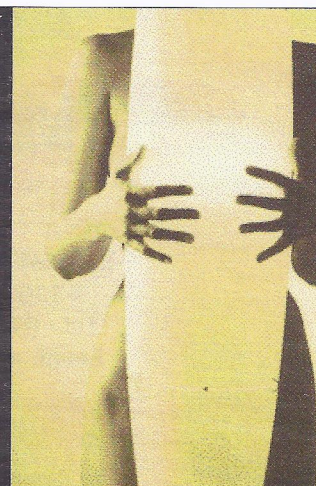
ACC

## LICHTSTUDIO

EISENKEIL

Ganz speziell in der Gastronomie spielt die Beleuchtung eine entscheidende Rolle. Licht ganzheitlich zu erleben und richtig einzusetzen verstehen wir als unsere Aufgabe. Wir danken für das uns entgegen gebrachte Vertrauen und wünschen weiterhin viel Erfolg.

[www.lichtstudio.com](http://www.lichtstudio.com) | Marling-Bozen-Bruneck | [info@lichtstudio.com](mailto:info@lichtstudio.com)



ausführenden Firmen nicht sehr gut mitarbeiten. Täglich war der Architekt auf der Baustelle, um die Fortschritte, Ausführung und Zusammenarbeit zu kontrollieren und koordinieren. „Es war eine hervorragende, harmonische Zusammenarbeit, bei der alle beteiligten Firmen einbezogen wurden, die Hand in Hand gearbeitet haben. Der Zusammenhalt war enorm und ich danke allen mit Respekt“, fügt er hinzu. Eine große Hilfe war für den Planer auch die Zusammenarbeit mit seiner Schwester, der Grafikerin Lea Runggaldier, die ihm bei der Auswahl der Inneneinrichtung unterstützte sowie mit Architektin Karin De Sisti, die jedes einzelne Detail genauestens vorausplante. So wurde auch die gesamte Inneneinrichtung vom Architekturbüro Perathoner technisch gezeichnet und sowie die nötigen Ausschreibungstexte für Tischler und alle Gewerke vom Architekturbüro Perathoner mit Architekt Kostner und Geometer Demetz ausgeführt. ❶



Großzügig gestaltete Räume, einladende Sitzgarnituren und Naturmaterialien sorgen für ein behagliches Ambiente.



Blick vom Baderaum in eines der neuen Zimmer.



Der Tisch für ein kulinarisches Highlight ist inszeniert ...



WELLNESS, POOLS, SANIERUNG  
HOLZBÖDEN  
TEPPICH, **NEU:** KUNSTHARZ  
FLIESEN, NATURSTEIN  
**NEU:** SERVICE & PFLEGE

**HOFER**  
EINER FÜR ALLE OBERFLÄCHEN

WAIDBRUCK, T +39 0471 654 148  
FILIALE BOZEN, T +39 0471 633 159  
WWW.HOFER.IT - INFO@HOFER.IT



**Zunter**  
Ofenbau · Stufe in maiolica

I-39040 Feldthurns · Veltarno (BZ)  
Handwerkerstraße · Via Zona Artigianale 26  
Tel. +39 0472 855 305 · Fax +39 0472 855 011  
www.zunter.it · info@zunter.it



**MALBO**

HANDWERKERZONE 27  
I-39030 WENGEN  
Tel.: 0471 843 155  
Email: malbo@dnet.it

**AUSFÜHRUNG DER GESAMTEN MALER-  
UND GIPSERARBEITEN**

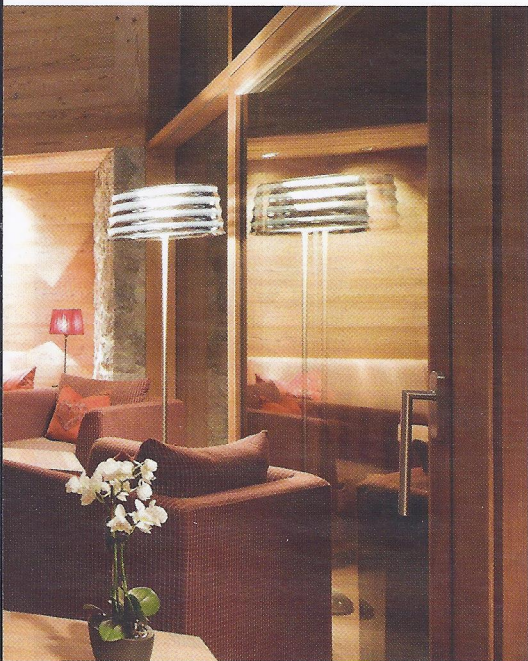
Verlegen der Naturholz-  
und Teppichböden



**SAXL**

Bodenbeläge · Pavimenti

Vahrn, Handwerkerzone 54 · Freienfeld, Brennerstraße 3  
Tel. 0472 649 011 · Fax 0472 649 263



**CHALET**  
*Gerard*  
THE MOUNTAIN LODGE

Plan de Gralba 37  
39048 Wolkenstein  
Tel. 0471 795 274  
info@chalet-gerard.com  
www.chalet-gerard.com

**+** **-**

ELEKTROANLAGEN & BIOINSTALLATIONEN  
IMPIANTI ELETTRICI E BIO-ELETTRICI

39040 SEIS/SIUSI  
H. Ibsenstraße 8  
Tel./Fax 0471 705 349  
Handy 335 5305215

**ELEKTRO  
RIER** KG  
des Rier Egon & Co.

Planung, Lieferung  
und Montage  
der Gastronomieküche

Trojer-Gastrodesign  
wünscht viel Erfolg!

**trojer**  
GASTRODESIGN

www.trojer-gastrodesign.com

**HEIMTEX**

TEXTILE EINRICHTUNGEN

**Wir danken der Familie Mussner für das  
entgegengebrachte Vertrauen.**

TAPEZIERER · RAUMAUSSTATTER  
I- 39046 ST. ULRICH (BZ) Prarufstr. 85 Gewerbezone  
Tel. 0471 79 79 97 · Fax 0471 78 14 61  
www.heimtex.it · ivo.moroder@virgilio.it

SINCE 1961 **50** GROUP  
**hofer**  
www.hofergroup.it

**Kompetenz**  
für Heizung Sanitär | Klima Lüftung | Wellness | Beauty  
aus einer Hand