

SPORTALM

nr. 5

Prärie meets Ethno

PYTHONPRINTS,
ETHNO-MUSTER &
HOLZFÄLLERHEMDEN

POWDERCATS

STYLISCHE SCHNEEKATZEN
IM RETRO-LOOK

KAPSTADT

UNTERWEGS IN DER SÜDAFRIKANISCHEN
TREND-CITY UND AUF DER KAPHALBINSEL

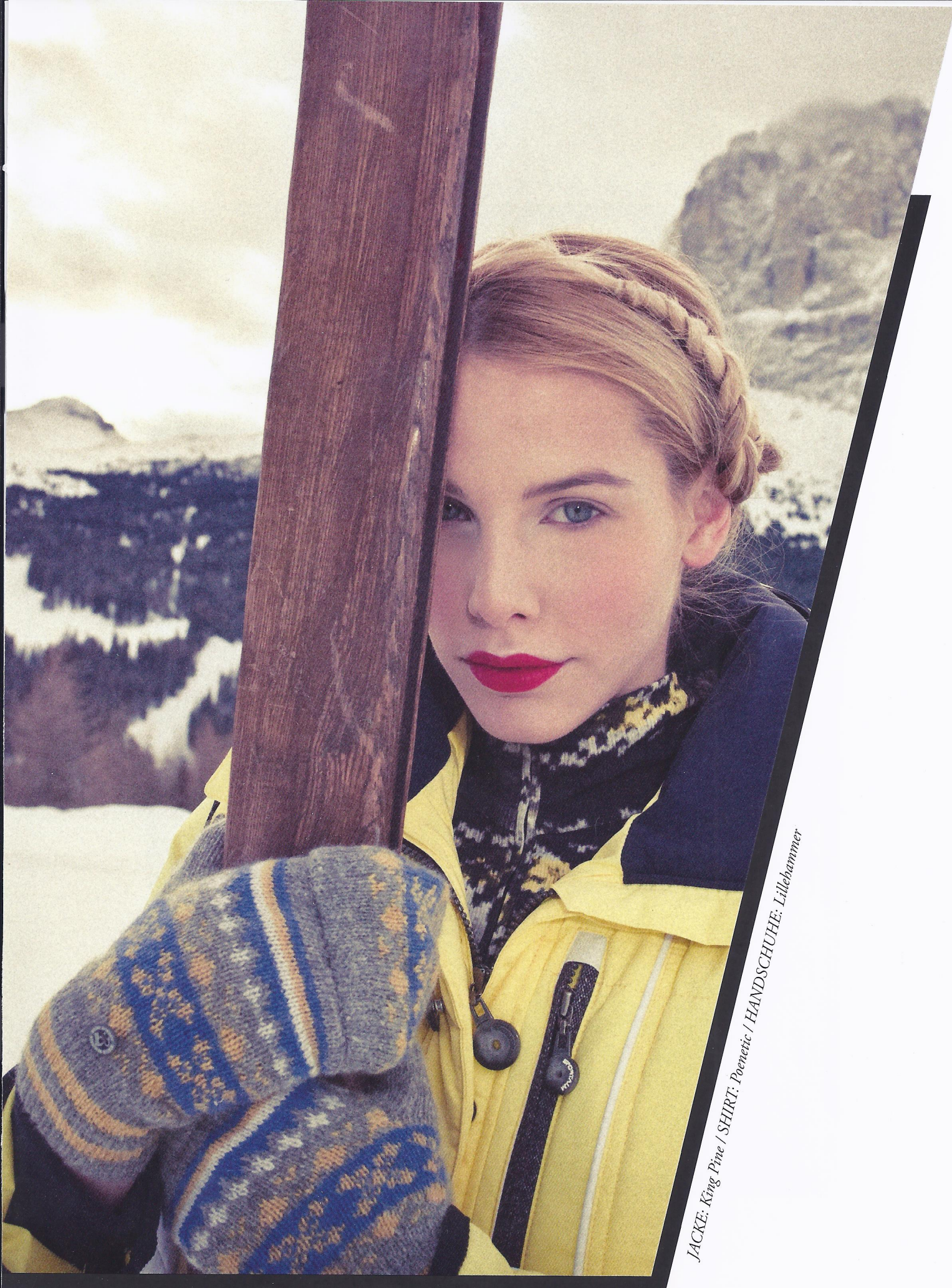
POWDER- CATS

links JACKE: Gunstock / HOSE: Livigno / MÜTZE: Bromley
mitte JACKE: Kaprun / BLUSE: Saas Fee / HOSE: Ozu PC
rechts JACKE: Crest / HOSE: Type





links JACKE: King Pine / SHIRT: Poenetic / HOSE: Cortina / HANDSCHUHE: Lillehammer
 rechts SOFTSHELLJACKE: Pats Peak / FLEECE: Trance / HOSE: Micante / MÜTZE: Baden



JACKE: King Pine / SHIRT: Poenetic / HANDSCHUHE: Lillehammer

JACKE: Gunstock / STRICKPULLI: Gstaad / HOSE: Livigno





*POWERSTRETCH: Lermoos / STRICKPULLI: Pipay / HOSE: Ozu PCSCHAL: Bolton
JACKE: Boksteer*



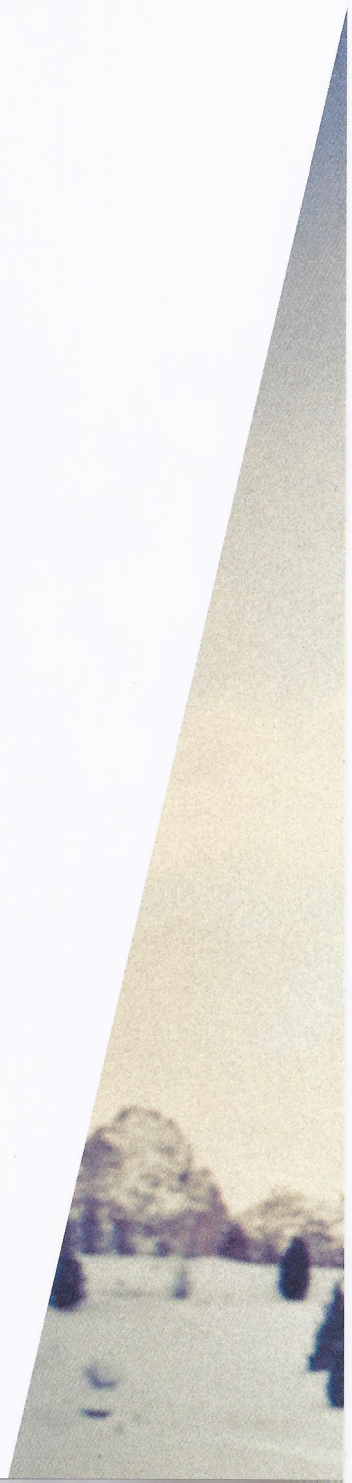
SHIRT: Poenetic / HOSE: Cortina







JACKE: Canyons / HOSE: Cortina / HANDSCHUHE: Bozen PC / MÜTZE: Baden



X-PRESS NEON

*SKIJACKE: Garish Blume / SKIHOSE: Micante Uni /
HANDSCHUHE: Bozen*









POWERSTRETCH: Brilliant / FLEECE: Glary / SKIHOSE: Micante Blumendruck / HANDSCHUHE: Bozen

*links SKIJACKE: Excessive / SKIHOSE: Light Beam / MÜTZE: Mani XP
mitte SKIJACKE: Excess / SKIHOSE: Kangi
rechts DAUNENJACKE: Excentric / SKIHOSE: Bright*









links SKIJACKE: *Extraordinaire* / FLEECE: *Caya* / SKIHOSE: *Light Beam* / MÜTZE: *Tiblo XP*
rechts SKIJACKE: *Excessive* / POWERSTRETCH: *Vibrant Blume* / SKIHOSE: *Light Beam*

links SKIJJACKE: *Flashy / SKIHOSE: Bright*
rechts DAUNENJACKE: *Excentric / SKIHOSE: Bright / MÜTZE: Tiblo*









MONO- CHROME ALPINE

POWERSTRETCH: Omega

SKIHOSE: Ozu Druck

HANDSCHUHE: Bozen





SKIJACKE: Metallica / POWERSTRETCH: Omega / SKIHOSE: Oza Druck

SKJACKE: Gold / JETSHIRT: Cogna
SKIHOSE: Micante Uni / MÜTZE: Tiblo Ma



SKIJACKE: Nuget / JETSHIRT: Cogpa
SKIHOSE: Micante Uni / MÜTZE: Huka Ma





SKIJACKE: Steel / JETSHIRT: Mangan / SKIHOSE: Hybrid / MÜTZE: Mani Ma



SKIJACKE: Platinum / SKIHOSE: Mangan / JETSHIRT: Micante Uni